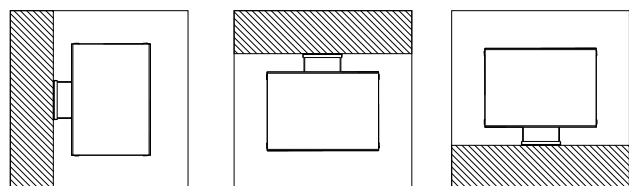




4
pixquick flag A4



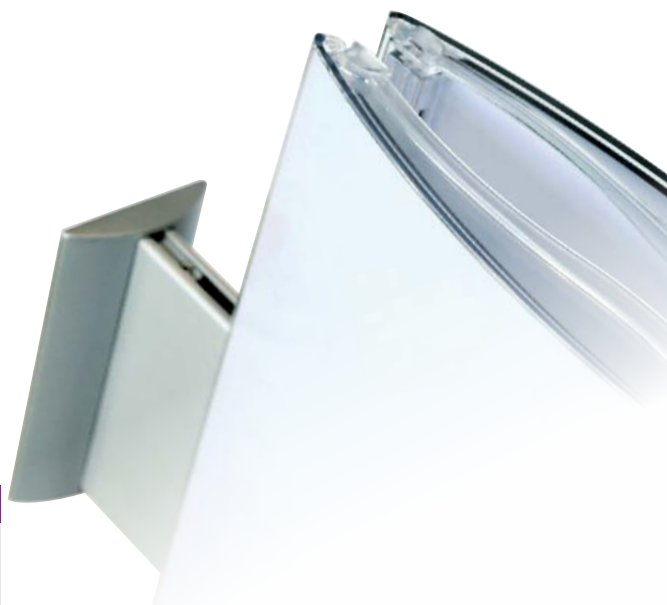
pixquick® flag

MADE IN EU design by KD

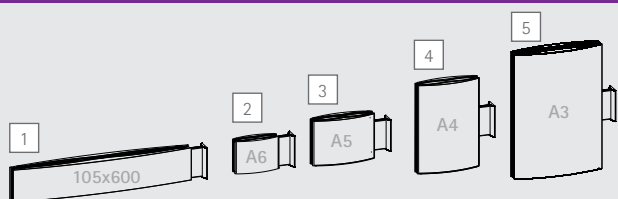
IT pixquick flag è il nuovo sistema di segnaletica bifacciale a bandiera, che mantiene ed esalta tutte le caratteristiche proprie della linea piquick: l'informazione può essere stampata semplicemente anche su carta, introdotta nel pixquick e lì sostituita in qualsiasi momento. Il pixquick flag è disponibile in diversi formati. Il sistema di aggancio a muro, realizzato in metallo pressofuso color argento satinato, garantisce un fissaggio sicuro al prodotto. segnaletica pixquick: la migliore scelta per un sistema di guida semplicemente flessibile.

DE das doppelseitige auslegerschild der pixquick signage serie überzeugt mit allen vorteilen der pixquick reihe: die information wird einfach ausgedruckt und kann jederzeit schnell ausgetauscht werden. erhältlich ist der pixquick flag in vielen formaten. der hochwertige wandhalter aus silbermattem metall-druckguss hält den pixquick flag sicher an der wand. pixquick signage: ihre wahl für ein durchgängig gestaltetes äusserst flexibles wegleitsystem.

EN the double-side flag sign of the pixquick signage series convinces with all the advantages of the pixquick design: the information can be easily printed on paper and can be exchanged anytime. the pixquick flag is available in many different sizes. the high-grade wall support made of silver matt die-cast metal mounts the pixquick flag safely to the wall. pixquick signage: your choice for a consistently designed yet very flexible signage system.



information



segnaletica a muro in metallo pressofuso, color argento, stampa ad iniezione in policarbonato trasparente

silber veredelter metall-druckguss wandhalter, polycarbonat spritzguss transparent

wall support made of silver plated metal die-cast, die-cast polycarbonate transparent



pixquick flag

1	PQFG105600	pixquick flag 105x600mm, 1pc
2	PQFGA6	pixquick flag A6, 1pc
3	PQFGA5	pixquick flag A5, 1pc
4	PQFGA4	pixquick flag A4, 1pc
5	PQFGA3	pixquick flag A3, 1pc